

Un exemple de monastère cistercien : l'abbaye de Lucelle

L'abbaye est fondée en 1123 dans un vallon étroit, au bord d'une rivière. Les villages les plus proches sont à plus de 4 km.

Les premiers moines viennent d'une autre abbaye, Bellevaux (près de Besançon), elle-même fondée par des moines venant de Morimond, celle-ci étant fondée par saint Bernard de Clairvaux.

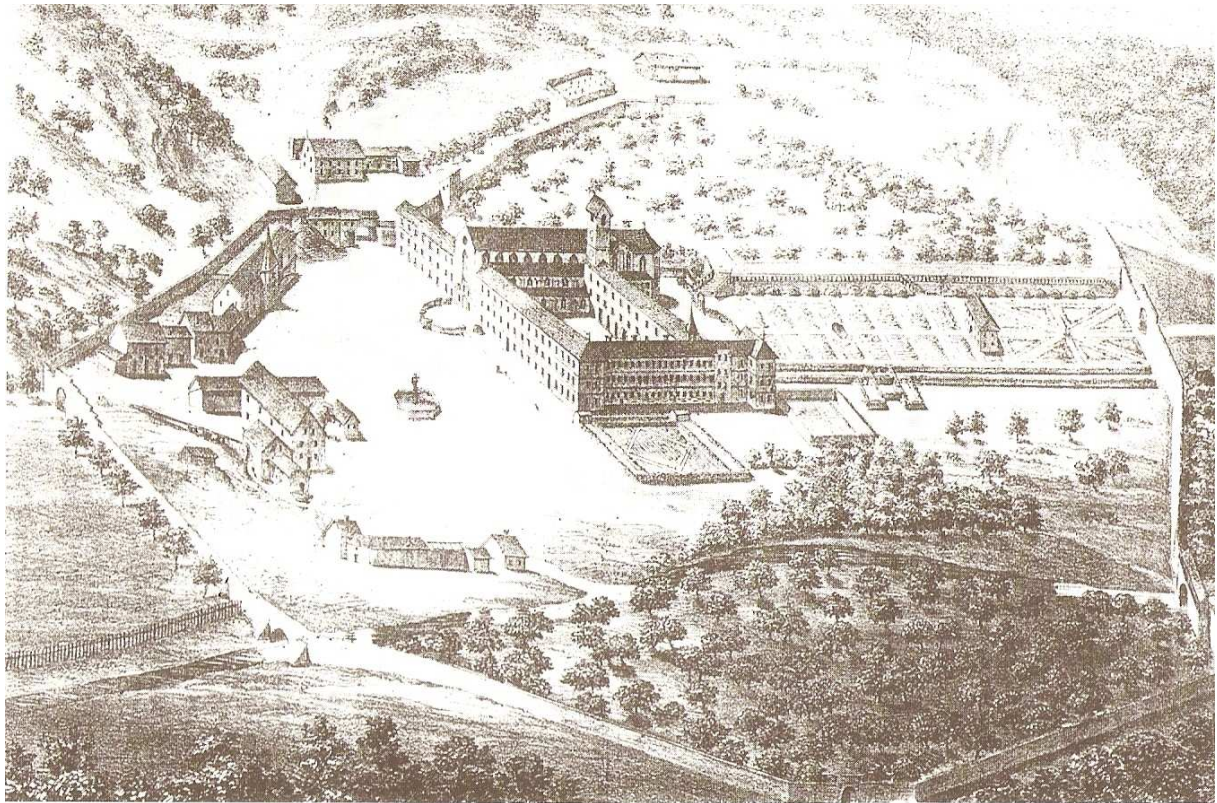
L'abbaye de Lucelle fonde à son tour deux abbayes : Neubourg près de Haguenau, en 1133, et Lieu-Croissant (dans le Doubs), en 1134.

Elle est supprimée au début de la Révolution française, en 1790.

Le site

1 - Repère sur une carte de la région où se trouve Lucelle, sur l'actuelle frontière franco-suisse.

2 – Commente la gravure (inspirée d'une représentation de l'abbaye dessinée en 1747)



Le paysage :

La forme des bâtiments

Le bâtiment le plus important

Gravure et plan reproduits avec l'aimable autorisation de la Société d'histoire du Sundgau, d'après : Gabrielle CLAERR-STAMM, Marcel FRANCEY, Jean ZIMMERMANN, *Lucelle. Histoire – Fouilles – Vestiges*, 1993, p. 8 (vue) et 152 (plan).

